

SCARPI 4

Linha Suportes
e Dispositivos

O SCARPI 4 é o suporte definitivo para armários, unindo segurança e alta resistência em um design discreto e moderno. Com um sistema de travamento automático que garante total estabilidade, ele se destaca pela facilidade de ajuste frontal e pela capacidade de suportar grandes cargas. Além disso, seu acabamento elegante em branco, antracito ou niquelado oferece uma aparência impecável, mantendo a fixação completamente oculta. Fabricado em aço de alta qualidade, é uma escolha duradoura e versátil, disponível em diferentes opções de montagem para atender às suas necessidades.

- Permite regulagem 3D de forma independente e facilmente acessível pela frente.
- Fica oculto com uma capa em diversas cores, sendo a solução com menos espessura interna no mercado para esse tipo de suporte.
- Montagem com parafusos tipo euro-screw para fácil montagem.

● Especificações

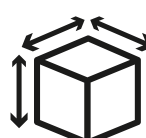
Capacidade de
45kg/unidade para
armário aéreo



Capacidade de
35kg/unidade para
balcão inferior



Regulagem 3D



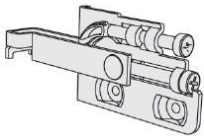
Norma
EN-15939



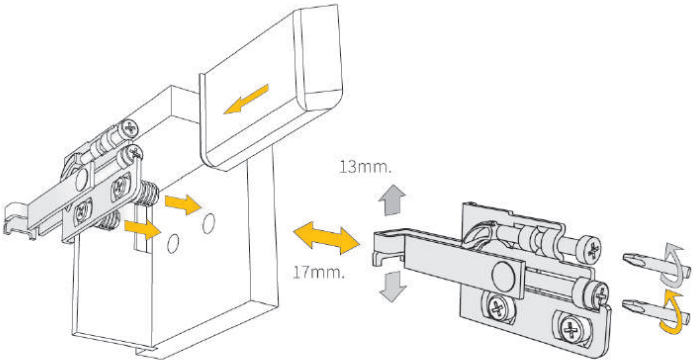
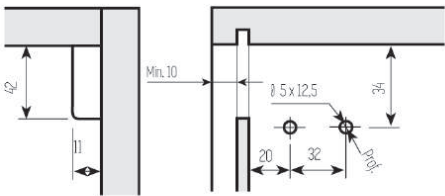
● Componentes

● Suporte de armários com parafuso euro-screw

	Esquerda	Direita
Zincado	625000036	625100033



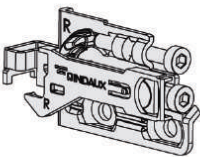
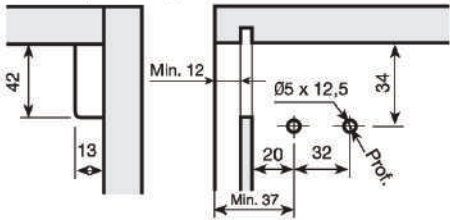
Regulagens	
Altura	13mm
Frontal	17mm
Lateral	8mm



● Travas de segurança

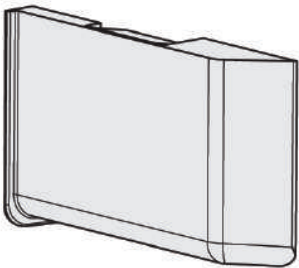
Esquerda	Direita	
629000492	629100496	200

Acompanha parafusos EURO-SCREW



● Tampas de acabamento SCARPI 4

Cor	Esquerda	Direita
Branca	639600135	639700132
Antracita	639600312	639700316
Niquelada	639200063	639300060



● Engates

Engate para suporte aéreo Scarpi

	Código
Zincado	628900031

