



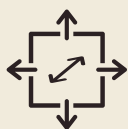
Linha Dobradiças

DS 25

Dobradiça invisível de topo. Perfeita para ser usada em cristaleiras com perfis slim e mesmo em portas de mdf 18. Visual limpo sem nenhuma dobradiça na lateral do móvel. Liberdade total para colocação das prateleiras. Com regulagem 3D, adaptador para perfeito encaixe e capacidade de até 25kg de peso de porta.

• Especificações

Regulagem vertical,
lateral e frontal



Portas com
até 25kg



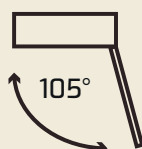
Portas com
espessura entre
18 e 32mm



Fechamento
amortecido



Ângulo de abertura
em 105°



Largura da porta
até 500mm





Altura da porta
até 2700mm



Componentes



Código	Descrição
V5001	Dobradiça DS 25 Preta - Par
V5003	Dobradiça DS 25 - Niquelada

	Quantidade por código	
	1 un. direita	
	1 un. esquerda	
	2 un. parafusos M4x16	
	2 un. parafusos M4x10	

Esquadreta para portas de alumínio

Código	Descrição
V4C05A	Esquadreta para DS 25 - Par
V4C05	Jogo 4 Esquadretas DS 25

ATENÇÃO: Item opcional.

	Componentes par	Componentes jogo 4	
	1 un. direita	2 un. direita	
	1 un. esquerda	2 un. esquerda	
	10 un. parafusos M4x10	20 un. parafusos M4x10	

Adaptador para base do móvel

Código	Descrição
V5S01	Adaptador para DS 25 Preta - Par
V5S03	Adaptador para DS 25 Niquelada - Par

ATENÇÃO: Item opcional.

Quantidade por código	
2 unidades	
4 parafusos 4x16	
2 parafusos 4x25	

Perfis para portas DS 25

Recomendado o uso com a dobradiça DS 25

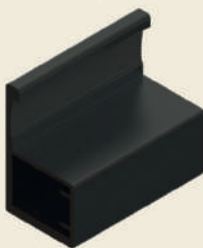
Com puxador

Código	Descrição
10DS251491	Perfil Pele VID Porta DS 25 Fosco com Puxador
10DS251491P	Perfil Pele VID Porta DS 25 Preto com Puxador

Perfil para portas DS 25 com puxador



Perfil para portas DS 25 com puxador - preto

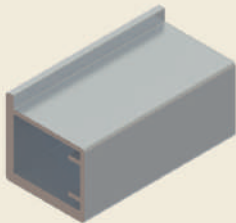


Comprimento da barra: 6m

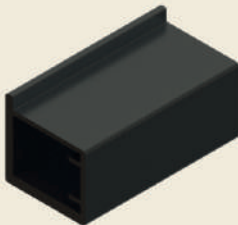
Sem puxador

Código	Descrição
10DS251492	Perfil Pele VID Porta DS 25 Simples Fosco
10DS251492P	Perfil Pele VID Porta DS 25 Simples Preto

Perfil para portas DS 25

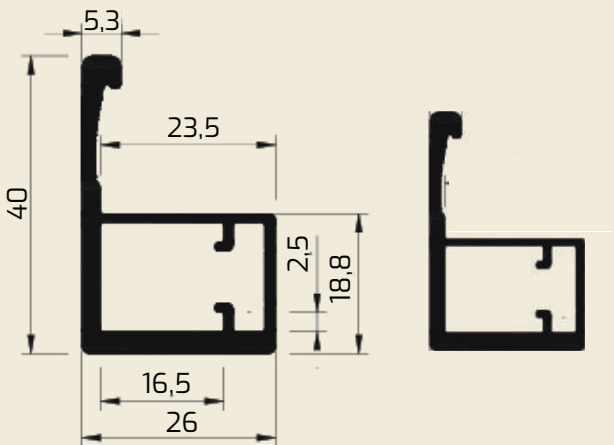


Perfil para portas DS 25 - preto

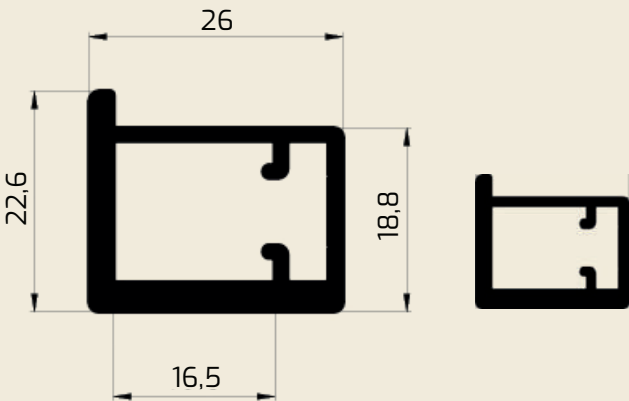


Comprimento da barra: 6m

Com puxador



Sem puxador



Dados Técnicos

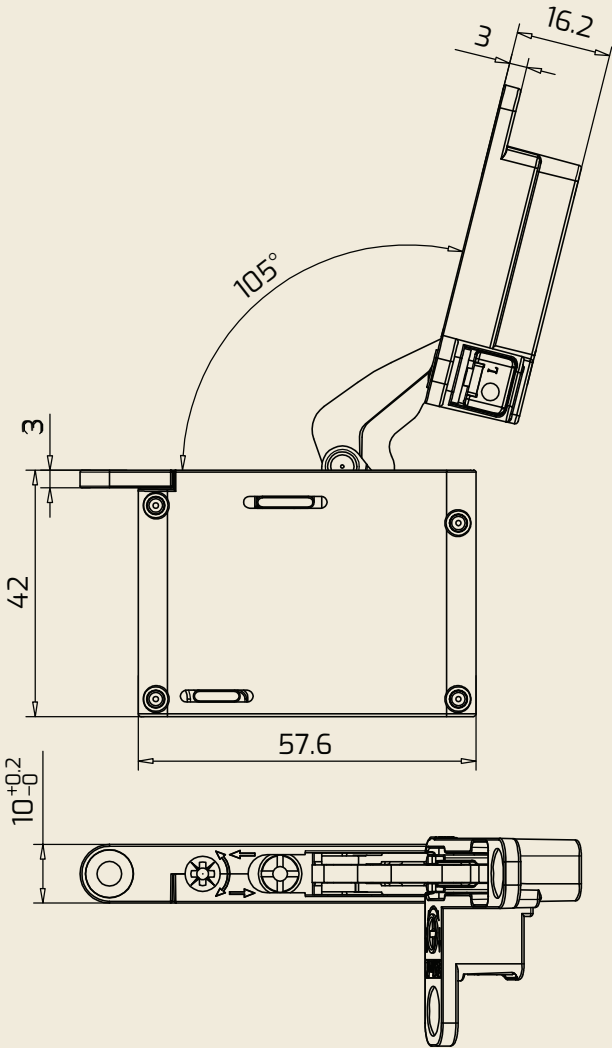


Tabela de cálculo de sobreposição

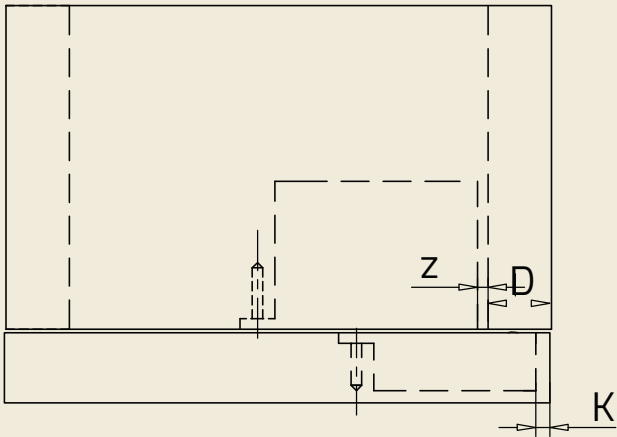
$Z = (16.5 + K) - D$

Nota: Tabela para sobreposição completa, para calcular meia sobreposição aumentar o tamanho de Z.

D \ K	3	4	5	6
Z				
3	16.5	17.5	18.5	19.5
4	15.5	16.5	17.5	18.5
5	14.5	15.5	16.5	17.5

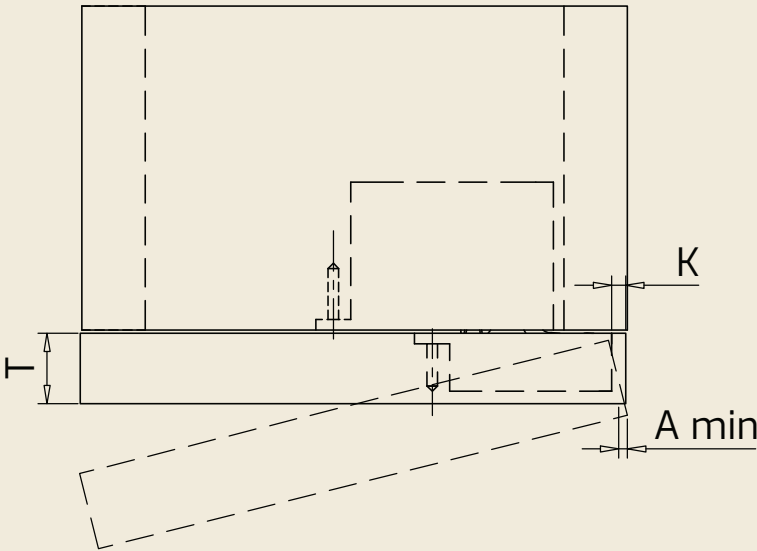
Quando o valor Z e o valor D da tabela acima correspondem simultaneamente aos dados da tabela, a placa ainda pode sofrer um ajuste lateral de +/- 2 milímetros.

- Nota:
1. Distância possível de furação na porta de madeira (K): de 4 a 8mm
 2. K fixo = 4mm para portas em alumínio



Dados Técnicos

Espaço necessário para abertura da porta.



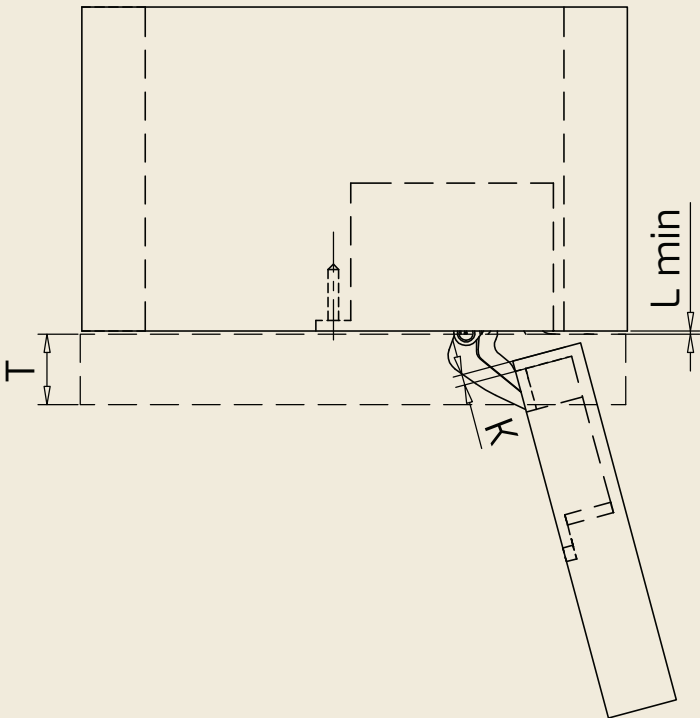
$\begin{matrix} A & T \\ K \end{matrix}$	18	20	22	24	26	28	30	32
3	0	0.2	0.5	0.8	1.4	2.5	4.2	6.0
4	0	0.2	0.4	0.8	1.3	2.4	3.8	5.4
5	0	0.2	0.4	0.8	1.2	2.3	3.4	5.0
6	0	0.2	0.4	0.8	1.2	2.2	3.2	4.5

K= Distância do furo entre o painel da porta e a borda do corpo

T= Espessura da porta

A= Folga mínima da porta para movimento

L= Espaço entre painel da porta e armário



$\begin{matrix} L & T \\ K \end{matrix}$	18	20	22	24	26	28	30	32
3	1.0	1.0	1.0	1.0	1.0	1.0	1.0	1.0
4	1.0	1.0	1.0	1.0	1.0	1.0	1.0	1.0
5	1.0	1.0	1.0	1.0	1.0	1.0	1.0	1.0
6	1.0	1.0	1.0	1.0	1.0	1.0	1.0	1.0

Dados Técnicos

Medidas da esquadreta

